

Inventaire ornithologique 2025 – ZPS Plateau de Millevaches

CAHIER DES CLAUSES TECHNIQUES

MARCHE DE PRESTATIONS INTELLECTUELLES A PROCEDURE ADAPTEE A LOT UNIQUE

Marché n°MP2025-1203-01

Pouvoir adjudicateur :

Syndicat mixte d'aménagement et de gestion du Parc
Naturel Régional de Millevaches en Limousin.

Contact :

Parc Naturel Régional de Millevaches en Limousin
Olivier VILLA – Chargé de Mission Natura 2000
Maison du Parc
7 route d'Aubusson
Téléphone : 07 88 77 25 16
Courriel : o.villa@pnr-millevaches.fr

**DATE LIMITE DE REMISE DES OFFRES :
Lundi 17 février 2025 à 12 :00 (midi)**

SOMMAIRE

ARTICLE 1. PRESENTATION GENERALE DU MARCHE 3

A.	Pouvoir adjudicateur.....	3
B.	Objet de la consultation.....	3
C.	Contexte du marché	3

ARTICLE 2. CLAUSES TECHNIQUES..... 4

A.	Inventaires.....	5
1.	Protocole	5
2.	Localisation	5
3.	Saisie et transfert des données.....	7
4.	Données recueillies	8
5.	Délais	8
B.	Rédaction d'un rapport d'étude	9
1.	Contenu du rapport	9
2.	Format et délai :	10

ARTICLE 1. PRESENTATION GENERALE DU MARCHE

A. Pouvoir adjudicateur

Syndicat mixte d'aménagement et de gestion du Parc Naturel Régional de Millevaches en Limousin (SMAG PNR ML)

Maison du Parc

7 route d'Aubusson

19290 MILLEVACHES

www.pnr-millevaches.fr

SIRET : 251 900 130 00013

Contacts :

Renseignements techniques

Olivier VILLA

Mobile : 07 88 77 25 16

Adresse mail : o.villa@pnr-millevaches.fr

Renseignements administratifs

Olivier HUET

Mobile : 07 88 77 25 21

Adresse mail : marche.public@pnr-millevaches.fr

B. Objet de la consultation

Réalisation d'inventaires d'oiseaux communs selon une méthode adaptée du protocole STOC-EPS sur la Zone de Protection Spéciale Plateau de Millevaches et réalisation d'un rapport d'étude.

C. Contexte du marché

Le SMAG PNR ML a pour mission de mettre en œuvre la charte du PNR pour la période 2018-2033. Œuvrant sur le territoire de 124 communes dans le cadre du Contrat de Parc conclu avec la Région Nouvelle Aquitaine, il anime également des programmes spécifiques qui amplifient l'effort de mise en œuvre de la charte, sur des secteurs à enjeux particuliers. Ainsi, il anime la fonction de structure porteuse de l'animation Natura 2000 sur 11 sites. Parmi ceux-ci, la « Zone de Protection Spéciale Plateau de Millevaches » (ZPS) concerne 29 communes et concentre les enjeux de préservation de l'avifaune menacée.

L'animation du Document d'Objectifs de la ZPS prévoit la mise en œuvre de mesures de suivi de l'évolution des populations d'oiseaux. L'une d'entre elles est l'application, tous les deux ans, du protocole de Suivi Temporel des Oiseaux Communs sur 10 carrés échantillon. Ce suivi au long cours doit permettre de connaître l'évolution des cortèges d'espèces d'oiseaux, en lien avec l'évolution de l'occupation du sol, et de comparer l'évolution de ces caractéristiques avec celle observée en dehors de la ZPS, à différentes échelles spatiales. Les points à inventorier sont donnés par les points bleus figurés sur la carte suivante (O_019).

Entité Paysagère

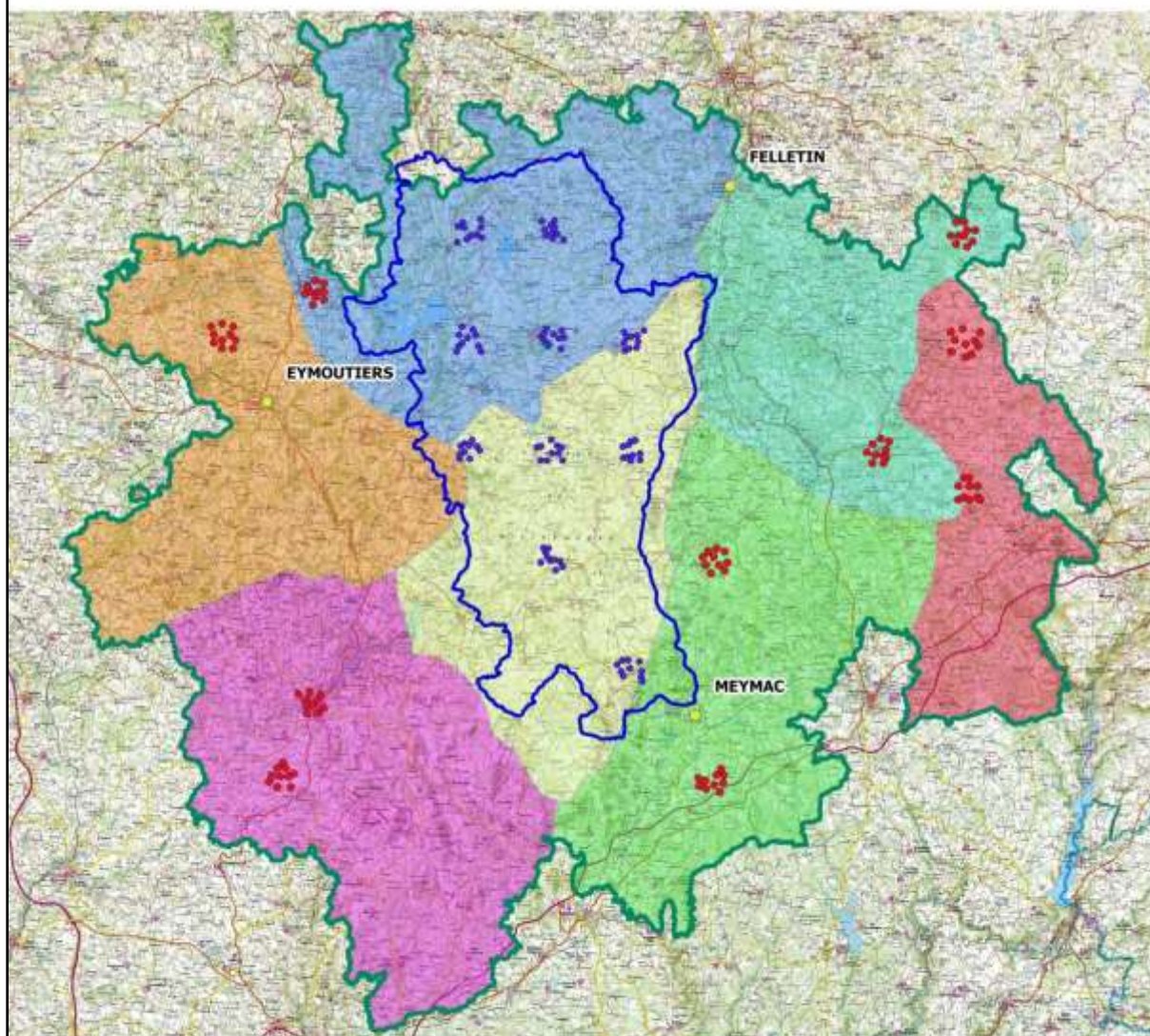
- LA COURTINE ET SON PLATEAU CREUSOIS
- LES MONEDIERES
- LES SOURCES
- PLATEAU D'EYGURANDE A FLAYAT
- VALLEE DE LA VIENNE ET SES AFFLUENTS

- VALLEES DE HAUTE-CORREZE
- VASSIVIERE ET SES ALENTOURS
- N2000 ZPS Plateau de Millevaches
- PNR Millevaches

● CHEF-LIEU

● O_019: points d'écoute Z.P.S., années impaires

● O_039: Points d'écoute "entités paysagères", années paires



0 10 20 km

Sources: IGN, Scan 25 & Scan 100; SIG_PNRML
 Réalisation: PNRML_OV, jan 2016, QGIS_Lyon

ARTICLE 2. CLAUSES TECHNIQUES

La prestation porte sur la réalisation d'inventaires d'oiseaux communs selon une méthode adaptée du protocole STOC-EPS.

A. Inventaires

1. Protocole

Les inventaires respecteront le protocole en vigueur des S.T.O.C. E.P.S. :

http://www.vigienature.fr/sites/vigienature/files/documents/protocolestoc_eps.pdf.

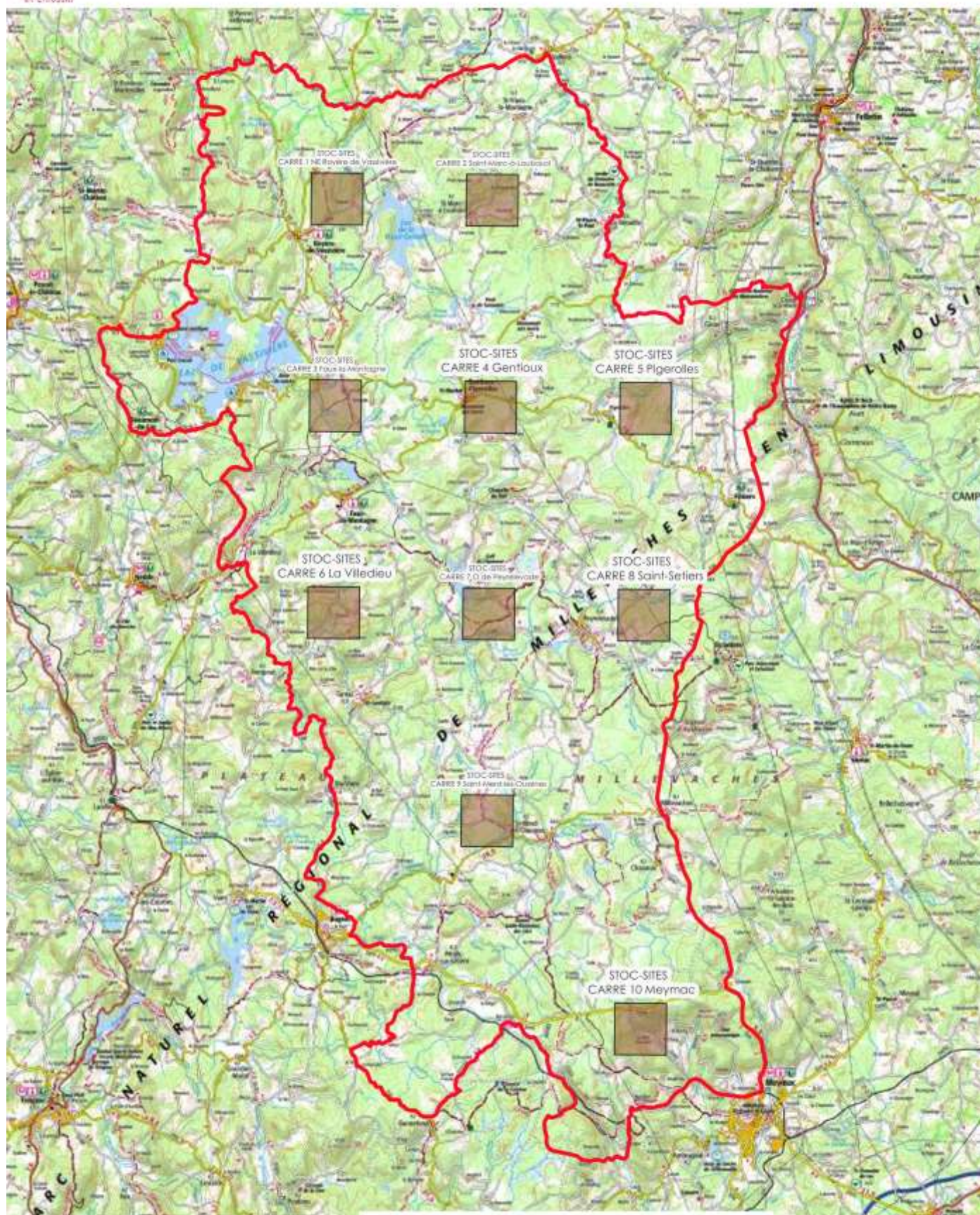
Ce protocole a été légèrement adapté pour répondre aux nécessités du P.N.R. Ainsi :

- le rythme de passage n'est pas annuel, mais bisannuel, avec deux passages sur chaque point du réseau O_019, qui comprend 100 points, lors des années impaires.
- Les mires de terrain sont dotées d'un fond BD Ortho

2. Localisation

La localisation des carrés échantillons a été déterminée par l'équipe du P.N.R. (tirage aléatoire, en tenant compte des périmètres de projets). Les noms qui devront leur être attribués dans le champ « Lieu-dit » sont les suivants :

- STOC-SITES : CARRE 1 NE Royère de Vassivière
- STOC-SITES : CARRE 2 Saint-Marc-à-Loubaud
- STOC-SITES : CARRE 3 Faux-la-Montagne
- STOC-SITES : CARRE 4 Gentioux
- STOC-SITES : CARRE 5 Pigerolles
- STOC-SITES : CARRE 6 La Villedieu
- STOC-SITES : CARRE 7 O de Peyrelevade
- STOC-SITES : CARRE 8 Saint-Setiers
- STOC-SITES : CARRE 9 Saint-Merd-les-Oussines
- STOC-SITES : CARRE 10 Meymac



0 2,5 5 km



Natura 2000 - ZPS

Plateau de Millevaches

Carrés STOC

Sources : IGN Scan
100, SIG-PNRML
Réalisation :
PNRML-OV 202501

3. Saisie et transfert des données

Lors de ses relevés, ou de retour au bureau, il est demandé au prestataire de **saisir ses données directement sur une application informatique géolocalisante**, qui lui permettra de récupérer des coordonnées géographiques précises et numériques pour chaque donnée.

Après qu'il ait réalisé ses 200 points d'écoute, il est demandé au prestataire de saisir informatiquement les données dans le logiciel de son choix.

Il remettra ensuite au SMAG PNR ML, par e-mail, **une seule feuille de saisie informatisée**, au format .csv, comprenant **l'intégralité des données d'oiseaux recueillies** au cours des 20 sessions d'inventaire.

Chaque donnée d'oiseau sera saisie dans une ligne à part entière.

Pour chaque ligne (donnée d'oiseau), les **champs** suivants devront être renseignés :

- **Lieu-dit** (texte) : donner le nom du carré figurant sur la carte ci-dessus « Localisation des carrés STOC dans la ZPS Plateau de Millevaches » auquel se rapportent les points d'observation.
- **Date de l'observation** (JJ-MM-AA). Exemple : 02-07-2025
- **Numéro de passage** (1 ou 2).
- **Heure de début de l'inventaire** (HH :mm). Exemple : 07:34
- **Identité de l'observateur** (NOM Prénom). Exemple : PAUL Martin
- **Structure de rattachement** (STRUCTURE). Exemple SYNDICAT MIXTE D'AMENAGEMENT ET DE GESTION DU PARC NATUREL REGIONAL DE MILLEVACHES EN LIMOUSIN
- **Longitude** (X, Lambert 93, système métrique, nombre entier)
- **Latitude** (Y, Lambert 93, système métrique, nombre entier)
- **Heure d'observation de l'espèce** (HH :mm). Exemple : 07:37
- **Nom latin de l'espèce observée**
- **Nom vernaculaire de l'espèce observée**
- **Nombre d'individus observés** (nombre entier)
- **Code comportemental**
- **Commentaires** : tous les commentaires dans une seule colonne
- **Code du statut de reproduction**
- **Données supplémentaires** (Vide ou « OUI »). Renseigner « OUI » si la donnée a été recueillie lors des déplacements entre deux échantillonnage STOC.

Pour les champs ayant recours à des codes, il est demandé au prestataire de fournir une **table de correspondance**, au format .csv, permettant d'interpréter en Français les codes utilisés pour la saisie.

L'ensemble des données d'oiseaux recueillies dans le cadre des missions de terrain confiées au candidat ont vocation à rejoindre la base de données « espèces » du SMAG PNRML, y compris les observations réalisées lors des déplacements entre points d'échantillonnage.

Les données recueillies lors de ces inventaires (STOC et déplacements) **devront être transmises** au SMAG PNR ML, au format .csv, au plus tard le **30 septembre 2025**.

4. Données recueillies

Toute transmission des données au SMAG PNR ML doit être effectuée avec le consentement de l'observateur, consentement dont le titulaire du marché est le garant et dont une preuve écrite pourra être demandée par le Maître d'Ouvrage. L'observateur sera informé par le titulaire que son nom pourra être transmis au Système d'Information de l'Inventaire du Patrimoine Naturel par le SMAG PNR ML. Il pourra s'opposer à cette transmission. Dans ce cas, seul le titulaire du marché gardera connaissance de son identité. Dans les données transmises par le titulaire du marché, le nom et prénom de l'observateur seront remplacés par la mention « ANONYME ».

Les données recueillies lors de la campagne de terrain sont cédées à titre non exclusif au SMAG PNR ML.

Toute diffusion des données produites lors des missions de terrain faisant l'objet de la présente commande devra recueillir l'accord préalable du SMAG PNR ML qui statuera en fonction du risque d'atteinte à l'environnement de cette diffusion. Le cas échéant, le SMAG PNRML sera cité dans la liste des contributeurs.

Aucune utilisation commerciale de ces données ne pourra être opérée sans autorisation expresse du SMAG PNR ML.

En sa qualité d'établissement public, le SMAG PNR ML **transmettra l'intégralité des données recueillies dans le cadre de cette mission au SINP** (Système d'Information de l'Inventaire du Patrimoine Naturel). L'identité de la structure titulaire du marché sera également transmise ainsi que l'identité de l'observateur sauf si ce dernier a fait part de son opposition au titulaire du marché.

5. Délais

Le premier passage devra être réalisé **pour chaque carré entre le 01 avril et le 08 mai 2025**. Le deuxième passage, **entre le 09 mai et le 15 juin 2025**.

Pour un même carré, un **délai de 4 à 6 semaines** sera respecté entre **les 2 passages** (cf. protocole).

B. Rédaction d'un rapport d'étude

1. Contenu du rapport

A partir du traitement des données brutes issues de la campagne d'inventaires 2025, le candidat rédigera un rapport comprenant :

- un rappel sur la méthode des E.P.S. (origine, utilisations),
- une carte de répartition nominative des carrés d'échantillonnages dans la Z.P.S.,
- un résumé de la campagne de terrain 2025 sous forme de tableaux respectant le format suivant :

Tableau 1 : dates de passage

ID carré	Date du premier passage	Date du deuxième passage
...		

Tableau 2 : résultats spécifiques

Nom de l'espèce (français et latin)	Fréquence (nombre de carrés où l'espèce a été contactée)	Abondance (nombre d'individus contactés sur l'ensemble des 100 points, en cumulant les deux passages)
...		

Il présentera ensuite :

- La richesse spécifique, sous forme d'un diagramme en barres, avec:
 - Axe des ordonnées : nombre d'espèces
 - Axe des abscisses : numéro du carré
- L'abondance cumulée par carré sera donnée, également sous forme d'un diagramme en barres :
 - Axe des ordonnées : nombre d'individus
 - Axe des abscisses : numéro du carré
- une analyse des résultats concernant l'alouette lulu et la pie-grièche écorcheur, sous forme d'un diagramme en barres
 - Axe des ordonnées : nombre de points où l'espèce est présente et nombre d'individus par point. Une couleur par espèce et un symbole par objet représenté
 - Axe des abscisses : numéro du carré

Le rapport se terminera par une présentation des résultats pour chaque carré (avec un saut de page après chaque carré). Pour chaque carré, les informations suivantes seront données :

- Numéro et nom,
- Dates de prospection,
- Richesse spécifique,

- Abondance totale
- Tableau de synthèse renseigné à partir du modèle suivant

	1 ^{er} passage		2 ^{ème} passage		Synthèse des deux passages	
Nom de l'espèce	N carrés positifs	Abondance	N carrés positifs	Abondance	N carrés positifs	Abondance cumulée

Le rapport sera illustré avec des photos libres de droit.

Le choix des illustrations et de leur légende devra servir à appuyer les principaux enseignements issus des inventaires d'oiseaux, ceux pour lesquels une tendance ou un résultat interpelle le prestataire.

2. Format et délai :

Le **rapport devra intégrer** en page de couverture la mention :

« Une opération :

- conduite par le Parc Naturel Régional de Millevaches en Limousin,
- financée par l'Union Européenne et le Parc Naturel Régional de Millevaches en Limousin,
- réalisée par « appellation commerciale » du prestataire »

suivie du logo de ces 3 personnes morales (maître d'ouvrage, financeur européen, prestataire).

Le rapport sera transmis en deux exemplaires au SMAG PNR ML : une version au format word modifiable et une version au format.pdf. Il sera remis par voie de courrier électronique, accompagné d'un scan de la facture à : marche.public@pnr-millevaches.fr, avec copie à o.villa@pnr-millevaches.fr.

Il devra être remis au Maître d'Ouvrage **avant le 30 novembre 2025**.

Ce rapport sera mis en ligne par le SMAG PNR ML sur son site Internet.

Aucune diffusion de ce rapport par un tiers ne sera possible sans un accord écrit du représentant du SMAG PNRML.