



Valeurs Parc

La marque Valeurs Parc est une marque collective déposée par les Parcs naturels régionaux de France. Elle peut être attribuée à un produit ou un service qui présente des valeurs d'origine, d'authenticité, de dimension humaine et de naturel. Cette marque apporte à toute entreprise qui en bénéficie une reconnaissance de son travail, de son inscription respectueuse dans son territoire et son environnement, et lui confère une véritable valeur ajoutée en termes d'image.

Pour le consommateur, elle présente de réels bénéfices et avantages : traçabilité liée à des filières de proximité. Porteuse de sens et d'humanité, elle présente pour le consommateur de réels bénéfices et avantages, comme la traçabilité liée à des filières de proximité et le respect des valeurs des PNR.

PRODUCTEURS

1 D6 GAEC La clé des champs
BERTRAND Ismaël & BOVET Namik
Triaux - 19260 VEIX | 05 55 98 11 15 - 06 74 04 99 47
gaeccladeschamps@yahoo.fr
Apiculture.

2 F5 Le Rucher de Montusclat
LECLERCO Nicolas
Le Montusclat - 19300 DARNETS | 06 80 22 12 64
nicoleam@netcourrier.com
Apiculture.

3 E4 Le Rucher sauvage
HIVERT Pierre
Nespoux - 19170 LESTARDS | 06 84 34 92 59
le.rucher.sauvage@gmail.com
Apiculture.

4 F2 Les Ruchers de la Gioune
COURTY Gilles
Les Farges - 23500 GIOUX | 06 76 59 16 84
courty.gilles@wanadoo.fr
Apiculture.

5 D4 Entreprise adaptée AVEHC
ZA de l'Angie - 19370 CHAMBERET
05 55 98 44 10
direction.es@avehc.fr
www.avehc.com
Production de jus de pomme, cidre, pétillant de pomme.

6 D5 Les Vergers de Veix
OPPENHEIM Tony
Chez Juillac - 19260 VEIX
06 01 82 71 05
lesvergersdeveix@wanadoo.fr
lesvergersdeveix.com
Production et vente de petits fruits (dont myrtilles sauvages) et cueillette à la ferme. Vente de produits (confitures, coulis, sirops, sorbets).

7 E4 Terras Comunas
PAUVELS Léo et BOVET Namik
Le Goutailoux - 19170 TARNAC
05 27 52 78 95 | gpec@terrascomunas.fr
www.terrascomunas.fr
Production de viande : brebis et agneaux limousins et boeufs Highland.



8 E4 Revenons à nos moutons
ROLLAND Lise et MERHEND Fabrice
Le Besseau - 19170 TOY-VIAM
revenonsmoutons@yahoo.com | revenonsmoutons.free.fr
Production de viande : brebis et agneaux limousins (produits dérivés artisanaux en laine).

9 E2 La Bergerie de Lascaux
BUYS Anthony
Vergnolas - 23460 ROYÈRE-DE-VASSIÈRE
buysanthony@yahoo.fr
Production de viande : brebis et agneaux limousins (produits dérivés artisanaux en laine).



HÉBERGEMENTS

10 D3 Gîte et chambres d'hôtes « Chalendeix »
Chalendeix - 87120 NEDDE | 05 55 35 00 03
06 14 37 74 18 | contact@hebergement-chalendeix.com
www.hebergement-chalendeix.com

11 G2 Chambres d'hôtes « Chez Geppetto »
Le Chancel - 23500 SAINT-GEORGES-NIGREMONT
05 55 67 48 60 | jeanmarielunke@nordnet.fr
www.pnr-millevaches.fr/Chambre-d-hotes-Chez-Geppetto



12 D3 Hôtel-restaurant « Le Ranch des Lacs »
Vervillie - 87120 AUGNE | 05 55 69 15 66
contact@le-ranch-des-lacs.com
www.le-ranch-des-lacs.fr

13 D3 Chambres d'hôtes « La Chouette »
3 Les Bruges - 87120 SAINT-ANNE-SAINT-PIERRE
05 55 32 57 24 - 06 70 49 94 43
info@chezlachouette.com | www.chezlachouette.com

14 E6 Gîtes « L'Éveil de la forêt »
Le Pont Maure
19800 VITRAC-SUR-MONTANE
07 83 20 91 47 | contact@eveildelaforet.com
www.eveildelaforet.com

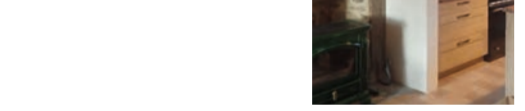


21 E2 Gîtes « Les Charmilles »
Le bourg - 23460 ROYÈRE-DE-VASSIÈRE
06 11 78 04 47 | giteslescharmilles.vassiere@gmail.com
www.gitesvassiere.fr

15 D2 Gîte, yourtes et roulotte de la Ferme des Anes de Vassivière
Champseau - 87470 PEYRAT-LE-CHÂTEAU
05 55 69 41 43 | contact@anes-de-vassiere.com
www.anes-de-vassiere.com

16 G4 Gîte et chambres d'hôtes « Jardin d'Arzac »
1 Arzac - 19200 SAINT-FRÉJOUX | 06 33 62 86 99
serve.gg@gmail.com | jardindarsac.canalblog.com

17 E4 Gîte « La Maison familiale La Nouaille »
11 La Nouaille - 19170 BONNEFOND
09 77 65 67 75
bernardbaysier@orange.fr
gitedelanouaille.jmdofree.com



18 F2 Gîte de Montignat
Le bourg - 23500 SAINT-FRION | 05 55 66 55 81
06 79 77 71 09 | guillemot.agnes@orange.fr
www.pnr-millevaches.fr/Gite-rural-de-Montignat

19 D5 Gîte de « L'Abialou »
Vignane - 19470 LE LONZAC | 05 55 98 27 91
06 73 70 73 05 | brigitteviv@live.fr | www.gite-abialou.fr

20 E4 Gîte « Le Fournil de Paulette et Guy »
La Fonfeyde - 19270 BONNEFOND | 06 20 97 23 41
dominique.ciblac@sfr.fr | www.pnr-millevaches.fr/Le-Fournil-de-Paulette-et-Guy-2581



21 E2 Gîtes « Les Charmilles »
Le bourg - 23460 ROYÈRE-DE-VASSIÈRE
06 11 78 04 47 | giteslescharmilles.vassiere@gmail.com
www.gitesvassiere.fr

CARTE TOURISTIQUE

PARC NATUREL RÉGIONAL DE MILLEVACHES EN LIMOUSIN
Parc Naturel Régional de Millevaches en Limousin

Légende

- Périmètre du Parc naturel régional de Millevaches en Limousin
- Limite départementale
- Limite régionale
- Commune
- Ville-porte du Parc
- Pôle urbain périphérique
- Gare
- PRINCIPAUX SOMMETS (AIL)
- Réseau hydrographique
- Principaux plans d'eau
- Routes principales
- Routes secondaires
- Autoroutes
- Sortie d'autoroute
- Réseau ferré
- La Voie de Rocamadour vers Compostelle
- Un chemin de Saint-Jacques en Limousin et Haut-Quercy

À voir, à faire, à visiter

- MAISON DU PARC
- Site d'observation du ciel nocturne
- Valeurs Parc
 - Producteur de miel
 - Producteur de cidre et jus de pomme
 - Producteur de viande
 - Producteur de petits fruits rouges
 - Hébergement
- Office de tourisme et bureau d'information touristique
- Cachez de meublés
- Micro-Folie : musée numérique culturel

Sites culturels et patrimoniaux

- Label « Petites cités de caractère »
- Label « Plus beaux détours de France »
- Unesco « La tapisserie d'Aubusson »
- Patrimoine bâti
- Vestige / site archéologique
- Musée / Maison thématique
 - 01 Pôle des énergies
 - 02 Musée de la Grange brodée
 - 03 Musée de la Résistance
 - 04 Musée des minéraux et Musée de la récup
 - 05 Cité des insectes
 - 06 Maison de l'arbre et de la nature - Arboretum
 - 07 Musée des arts et traditions de la Haute-Vienne
 - 08 Maison du granite
 - 09 Maison des Monédières et Musée Jean Seguret
 - 10 Musée du Président Jacques Chirac
 - 11 Musée d'archéologie et du patrimoine Marus Vazelles et Musée de Meymac-près-Bordeaux
- Centre d'Art Contemporain
 - 20 Espace Paul Beberpote
 - 21 Centre International d'Art et du Paysage de l'Île de Vassivière et son Bois de Sculptures
 - 22 Centre d'Art Contemporain de Meymac
- Musée des Arts, métiers et traditions du Pays d'Ussel
- 13 Écomusée de la Pelletterie
- 14 Filature de laine, Ateliers de tapisserie et exposition de tapisseries de l'église du Château
- 15 Domaine de Banquette
- 16 Cité internationale de la tapisserie. Musée des Cartons et Maison du Tapisier
- 17 Centre de découverte du Moyen-âge
- 18 Vassivière, jeux d'aventures et escape game
- 19 L'atelier du troisième copieur

Activités de pleine nature

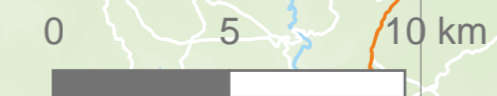
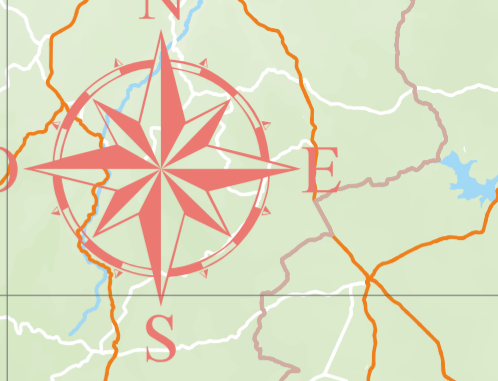
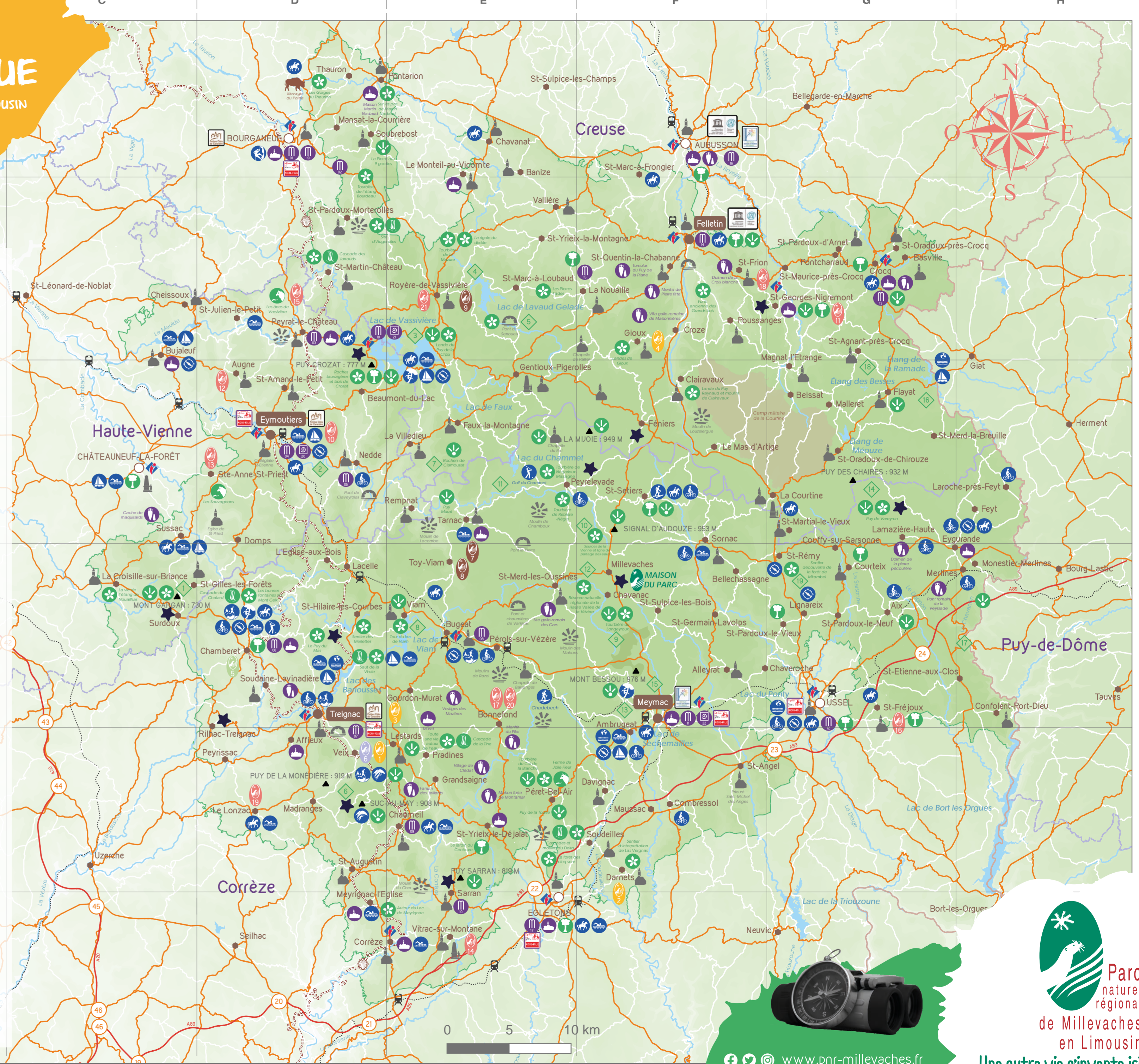
- Baignade surveillée
- Base de loisirs
- Activités nautiques en plan d'eau ou en rivière
- Ski de fond / Raquettes
- Activités équestres
- Parcours dans les arbres
- Parcours d'orientation
- Parcours permanent de trail
- Base VTT
- Vol libre
- Golf et activités golfiques
- Site d'escalade

Sorties et découvertes nature

- Découverte espaces naturels
- Cascade
- Sites d'intérêt paysager
 - 01 Les hauteurs du Mont Gargan
 - 02 La vallée de la Vienne
 - 03 Le lac de Vassivière
 - 04 Le lac de Lavaud-Gelade
 - 05 Les landes de Semouze
 - 06 Le Massif des Monédières et Cirque de Freysseinat
 - 07 Les rochers de Clomouzat
 - 08 Le lac de Viarm
 - 09 La tourbière du Longeyroux
 - 10 Les sources de la Vienne
 - 11 Le lac de Semouze et les tourbières de Bérèpuyrolles
 - 12 L'étang des Cuaptes
 - 13 La route des Hêtres
 - 14 Le Massif des Agnes et la forêt de Châteaufort
 - 15 Le Mont Bessou et les Douglas des Farges
 - 16 L'étang de la Bernade
 - 17 Les gorges de Chavanat
 - 18 Le bocage de la région de Flayat
 - 19 La forêt de Mirambal

Autres points d'intérêt

- Eglise ou chapelle d'intérêt
- Pont remarquable
- Moulin valorisé
- Monument aux morts / mémorial remarquable



www.pnr-millevaches.fr

La liste des hébergements labellisés « Valeurs Parc naturel régional » peut évoluer tout au long de l'année. Retrouvez les sur le site du Parc !
www.pnr-millevaches.fr/Recommandes-par-le-Parc



Parc naturel régional de Millevaches en Limousin
Une autre vie s'invente ici

SOURCE : BD topo V3 (IGN), BD Alti 5m (IGN), INPN et PNRML



Une autre vie s'invente ici
www.pnr-millevesches.fr

Édition 2024/2025

CARTE TOURISTIQUE

Parc naturel régional de Millevaches en Limousin

38 950 habitants
3350 km²
11,62 hab/km²
3 Départements
1 Région
124 communes
4 Villes-porte
976 m Altitude max
25% de surface classée en zone Natura 2000

1955 hab/km²
20 641 hab/km²
18,5 %
19 %

PARC NATUREL RÉGIONAL DE MILLEVACHES EN LIMOUSIN

Millevaches : Parc naturel régional

Si la genèse du Parc naturel régional de Millevaches en Limousin débute dans les années 70 avec la mobilisation d'habitants, c'est le 18 mai 2004, il y a 20 ans, que le territoire est classé Parc naturel régional de Millevaches en Limousin par décret ministériel. Le renouvellement de la Charte du Parc est intervenu le 26 décembre 2018 pour une durée de 15 ans.

Situé à l'ouest du Massif central, au cœur du Limousin, le Parc naturel régional offre un environnement naturel diversifié, riche d'un patrimoine bâti et culturel remarquable.

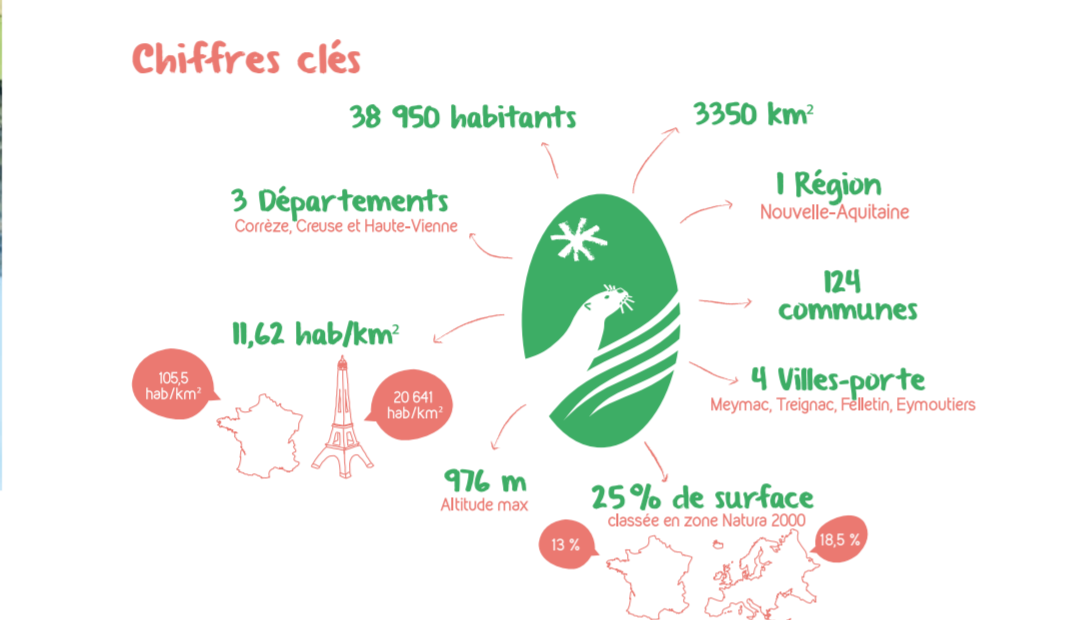
De 400m à 1000m d'altitude, le territoire est composé d'entités paysagères différentes : vallées, plateaux, sources... et héberge une faune et une flore remarquables.

Le Parc naturel régional de Millevaches en Limousin est porté par une structure administrative, un syndicat mixte, et s'organise autour d'un projet concerté de développement durable fondé sur la protection et la valorisation de ses patrimoines.

« Les Parcs naturels régionaux sont créés pour protéger et mettre en valeur de grands espaces ruraux habités. »

58 Parcs naturels régionaux en France en 2023

LE SAVIEZ-VOUS ?
La loutre est l'emblème du Parc. Presque disparue de France dans les années 80, elle a reconquis le territoire grâce aux actions réalisées pour sa protection.



Naturellement exceptionnel !

Le Parc se caractérise par une richesse patrimoniale et naturelle exceptionnelle liée en particulier à une forte présence de zones humides (tourbières, lacs, étangs, rivières...) - la remarquable tourbière du Longeyroux en est un emblème incontestable -, mais aussi de sommets (Mont Gargan, Mont Bessou...), de vallées et de gorges, de landes à bruyères, de forêts de feuillus...

Ces milieux naturels et habitats diversifiés abritent une biodiversité remarquable : la loutre d'Europe (emblème du Parc), la Moule perlière, le Chabot, l'Azuré des mouillères, le Circaète Jean-le-Blanc, la Pie-grièche grise... pour laquelle ce territoire porte une responsabilité particulière.

La qualité des eaux du territoire s'est traduite par l'attribution à trois rivières, la Gioune, le Pic et le Cubaynes (en Creuse), du label « Site - Rivières Sauvages », réseau national qui comprend 33 rivières actuellement.

Enfin, plus de la moitié du territoire du Parc (52%) fait partie de la « zone tampon » de la Réserve de Biosphère (Unesco) du bassin de la Dordogne.



Un patrimoine bâti emblématique

Le caractère granitique des sols explique l'omniprésence d'un patrimoine bâti caractéristique d'un savoir-faire identitaire et de l'histoire locale.

On rencontrera notamment de nombreux petits édifices vernaculaires liés à l'eau (moulins, ponts-planches, fontaines, puits...) mais aussi des murs de pierre sèche qui symbolisent le travail fastidieux de la pierre que le Parc s'efforce aujourd'hui de faire revivre.

Un ciel merveilleux

Ils ne sont pas nombreux les lieux depuis lesquels on peut observer la Voie lactée et les milliers d'étoiles qui s'allument au-dessus de nous chaque nuit... alors, profitez-en ! Le ciel du Parc offre cette possibilité. Reconnu comme exceptionnel, l'International Dark-sky Association (IDA) lui a attribué le label Réserve internationale de ciel étoilé (Rice) en 2021.

Venez profiter des sites d'observation du ciel nocturne !

Pour en savoir +, rendez-vous sur le site internet du Parc.



La Maison du Parc : espace de découverte du territoire

Avec son espace d'accueil, ses équipements et ses sentiers de randonnée, la Maison du Parc invite petits et grands, habitants et visiteurs à découvrir les richesses patrimoniales locales.

On y trouve aussi une boutique où sont en vente notamment des productions agricoles bénéficiant de la marque « Valeurs Parc naturel régional » (miels, cidre, jus de pomme, confitures...) et des ouvrages de référence (topoguide et cartes IGN de randonnée pédestre, beaux livres...) pour découvrir le territoire. Venez, c'est à Millevaches !

Maison du Parc - 7 route d'Aubusson - 19290 Millevaches
05 55 96 97 00 | accueil@pnr-millevesches.fr
Périodes et horaires d'ouverture : www.pnr-millevesches.fr

Des animations à la Maison du Parc... mais pas seulement !

« Les mardis à la Maison du Parc » est un programme estival spécifique qui se déroule dans l'environnement préservé de la Maison du Parc : sorties découvertes des patrimoines, ateliers, balades, rencontres...

D'autres animations « Découvrez votre Parc » sont programmées de mai à octobre, retrouvez le programme complet sur le site internet : www.pnr-millevesches.fr ou scannez le code !



À chacun son circuit !

Au départ de la Maison du Parc :

- Le sentier du Puy des Pougues (5,5 km, 1h30)
- Le sentier « de Millevaches aux Oussines » (14 km, 4h15)
- Le sentier « de Millevaches au Longeyroux » (16 km, 5h15)
- Le circuit « de la Diège à la Vienne » est une boucle au départ de Millevaches de 14 km
- Le GR 46-440 passe par la Maison du Parc. Celle-ci est donc le camp de base idéal pour de longues échappées, par exemple sur le GRP de Millevaches qui offre 50 km de marche entre Peyrelevade, Saint-Setiers et Saint-Merd-les-Oussines (via Millevaches).

Labellisée Accueil vélo en 2024, la Maison du Parc propose désormais tous les services utiles aux cyclistes (informations, sanitaires, prise électrique, trousse de secours...) ainsi que plusieurs circuits route et VTT depuis Millevaches : n'hésitez plus, l'échappée belle est à votre portée !

Terra Aventura : l'aventure géocaching

Grâce au parcours « Les Poiz en cache verte » au départ de la Maison du Parc, retrouvez votre âme d'enfant tout en servant le patrimoine et l'environnement ! Sur un parcours amélioré en 2022 et doté d'une nouvelle cache en 2023, l'aventure vous attend... pour découvrir, tout en s'amusant, Millevaches et ses alentours.

Il existe plus d'une trentaine de caches sur le territoire du Parc !

terra aventura
Geocaching Nouvelle-Aquitaine

SCANNEZ pour télécharger l'application

PARC NATUREL RÉGIONAL DE MILLEVACHES EN LIMOUSIN

Parc Naturel Régional de Millevaches en Limousin

Corrèze

OFFICE DE TOURISME COMMUNAUTAIRE DE HAUTE-CORRÈZE à Meymac et Ussel
www.tourisme-hautecorreze.fr | 05 19 60 00 30
Antennes estivales et rendez-vous ponctuels, consultez le site web de l'office.

OFFICE DE TOURISME DE TULLE EN CORRÈZE à Corrèze (du 18 mai au 31 août du mardi au samedi de 9h30 à 12h30 et de 13h30 à 17h30 - les jours fériés de 9h30 à 12h30).
www.tulle-en-correze.com | 05 55 21 32 82

OFFICE DE TOURISME TERRES DE CORRÈZE à Treignac | 05 55 98 15 04 et Bugeat | 05 55 95 18 68
www.terresdecorreze.com

OFFICE DE TOURISME COMMUNAUTAIRE VENTADOUR - EGLETONS - MONÉDIÈRES à Egletons
www.tourisme-egletons.com | 05 55 93 04 34

Creuse

OFFICE DE TOURISME AUBUSSON FELLETIN à Aubusson et Felletin
www.aubusson-felletin-tourisme.com | 05 55 66 32 12

OFFICE DE TOURISME MARCHE ET COMBRAILLE EN AQUITAINE à Auzances
www.tourismemarcheetcombraille.fr | 05 55 67 17 13
Saint-Georges-Nigremont | 05 55 66 43 40 (Mairie) et Crocq | 05 55 67 40 32 (Mairie)

OFFICE DE TOURISME CREUSE SUD-OUEST à Bourgneuf
www.tourisme-creuse-sudouest.com | 05 55 64 12 20

Haute-Vienne

OFFICE DE TOURISME INTERCOMMUNAL DE BRIANCE-COMBADE à Châteauneuf-la-Forêt
https://briancecombade.fr | 05 55 69 39 32

OFFICE DE TOURISME DES PORTES DE VASSIÈRE à Eymoutiers
tourisme-portesdevassiere.fr | 05 55 69 27 81 et Crocq | 05 55 67 40 32 (Mairie)

OFFICE DE TOURISME LE LAC DE VASSIÈRE Lac de Vassivière (Aupheil)
www.lelacdevassiere.com | 05 55 69 76 70

Une autre vie s'invente ici
www.pnr-millevesches.fr

Maison du Parc
7, route d'Aubusson
19 290 MILLEVACHES
05 55 96 97 00
accueil@pnr-millevesches.fr

CARTE PRATIQUE

Légende

- Périmètre du Parc naturel régional de Millevaches en Limousin
- Limite départementale
- Limite régionale
- Commune
- Ville-porte du Parc
- Pôle urbain périphérique
- Office de Tourisme et Bureau d'information touristique
- Réseau hydrographique
- Plan d'eau
- Autoroute
- Départementale principale
- Départementale secondaire
- Réseau ferré
- Gare
- Camp militaire
- Aérodrome
- MAISON DU PARC
- Aire de service et/ou de stationnement camping-car
- Distributeur automatique de billets
- Station essence 24h/24
- Station essence
- Borne de recharge pour véhicule électrique
- Station Verte
- Station Pêche
- Village Étoilé
- Label de protection du ciel et de l'environnement nocturnes
- Station Sports Nature

Rando Millevaches, l'allié indispensable de vos escapades !

Rando-millevesches.fr est le site internet de référence pour découvrir le Parc et ses environs à pied, à vélo, en trail... Avec plus de 400 itinéraires et des centaines de sites d'intérêt patrimonial détaillés, Rando Millevaches vous permet de dénicher le circuit adapté à vos capacités physiques ou à vos centres d'intérêt, de télécharger et/ou d'imprimer la topo-fiche complète et même d'effectuer un signalement après votre sortie.

Quant à l'application mobile, elle donne accès à l'offre de randonnée et aux pas-à-pas même en mode déconnecté.

Absolument indispensable !

SCANNEZ le code pour accéder directement au site rando-millevesches.fr

Comment se comporter face aux chiens de protection ?

Dans certains espaces de pâturage, des chiens gardent et protègent les troupeaux des prédateurs :

- Signalez votre présence en parlant plus fort mais sans agressivité
- Contournez au maximum le chien et le troupeau
- Évitez les mouvements brusques, descendez de vélo
- Laissez le chien venir à vous sans le toucher, le menacer ou le regarder dans les yeux
- Vous pouvez placer un objet entre lui et vous, et lui parler calmement
- Poursuivez votre chemin tranquillement

En cas de rencontre entre un chien domestique et un chien de protection :

- Ne vous interposez pas entre eux, ils ont besoin de communiquer
- Si vous préférez, faites demi-tour ou changez d'itinéraire

Des professionnels du voyage et de la randonnée à votre service

Engagé dans le développement d'un tourisme différent visant à redonner ses lettres de noblesse aux notions de voyage et de rencontre, le PNR s'appuie dans ce but sur les professionnels que sont l'agence de voyages APPAAT Millevaches et les guides de randonnée du Bureau des Accompagnateurs de la Montagne limousine qui disposent d'une gamme de séjours complète :

Bureau des Accompagnateurs de la Montagne limousine :
www.randonnee-limousin.fr | 06 63 65 96 45 | contact@randonnee-limousin.fr

Agence de voyages APPAAT Millevaches :
www.appaat-millevesches.com | 06 32 14 03 86 | contact@appaat-millevesches.com

La pêche en Millevaches

Le PNR de Millevaches en Limousin, considéré comme un « petit paradis » par nombre de pratiquants, est le royaume de la pêche à la truite sauvage. Vous y trouverez des rivières à méandres en zones humides, des secteurs sous couvert forestier plus tumultueux et les zones des gorges entre cascades et courants rapides. Les pêcheurs au coup, aux carnassiers, ou encore ceux qui privilégient une pêche en famille ne seront pas en reste avec les lacs de barrages, les étangs ou les parcours aménagés.

Plus d'infos sur www.peche-nouvelle-aquitaine.org

Le site internet de la Fédération nationale de la pêche vous permet d'acheter directement votre carte de pêche obligatoire pour pouvoir pêcher : www.cartedepêche.fr

Le PNR de Millevaches en Limousin ne saurait être tenu pour responsable des erreurs ou omissions d'information qui auraient pu se glisser dans cette carte, malgré tout le soin apporté à sa réalisation. En effet, cette carte ne constitue pas un document contractuel, ces informations ne sont données qu'à titre indicatif. Conception et réalisation : PNR de Millevaches et points d'information touristique / Mars 2024 / Crédits photos : Joel Damase, PNR Millevaches en Limousin / Illustrations : PNR, J.Damase, Valentine Plessey, Pixabay, Freepik / Crédit source cartes : Base de données Route500*. * IGN - 2014 - Union européenne - S.OeS, CORINE Land Cover, 2000 / Impression : Imprimerie Champagnac / Tirage : 18 000 ex.