

N°15 Printemps
2017 **Lien**
énergies

PARC NATUREL RÉGIONAL DE MILLEVACHES EN LIMOUSIN

**EN ROUTE
VERS ...**

**... DE NOUVELLES
FORMES DE MOBILITÉ !**

FOCUS : Avec l'écomobilité, repensons nos déplacements	2
A VENIR : Apéro-théâtre forum à Millevaches	3
Le Lien Energies, plus proche des habitants du Parc	4



UNE AUTRE VIE S'INVENTE ICI



Avec l'écomobilité... Repensons nos déplacements

Sur la route d'un avenir éco-responsable, la voiture individuelle peut être laissée de côté (*ponctuellement ou régulièrement*) en faveur d'autres modes de transport moins énergivores et plus propres. Pour soutenir ces démarches, le Parc diffuse les informations et les conseils, en tant que « relais écomobile ».

DU MOUVEMENT EN FAVEUR DE LA MOBILITÉ DURABLE

En tant que relais écomobile, le Parc a co-organisé deux ateliers d'information et d'échange sur le thème de la mobilité durable à l'automne 2016. Cette notion englobe des réflexions sur de nombreuses problématiques inhérentes au milieu rural : les coûts financiers et environnementaux des transports, l'inégalité sociale face à la possibilité de se déplacer (*jeunes, milieux reculés, personnes âgées*) et les risques associés à nos déplacements...

En 2017, plusieurs communes s'engagent en faveur d'une mobilité durable et coopérative. Pour des idées concrètes, l'ADEME propose un panel de 100 actions réalisables.

Dans les actions déjà engagées, nous retrouvons la création de listes de covoiturage cogérées par les municipalités, la collecte d'ordures ménagères aidée par la traction animale, la mise en place de pédibus. Actuellement, le développement du réseau national de bornes de recharge pour les véhicules électriques s'effectue aussi sur le territoire du Parc, où les Syndicats des Energies sont présents pour épauler techniquement les collectivités. L'apparition des premières aires de covoiturage sur le Parc prouvent également l'engagement des pouvoirs publics vers une planification et une harmonisation pour les transports alternatifs. L'appui aux entreprises dans leur « *Plan de déplacement* » peut également être envisagé.

100 solutions de l'ADEME

→ Classés en rubrique, on y retrouve notamment des exemples pour : **communiquer sur l'écomobilité** (page web sur le site Internet), **favoriser le covoiturage** (organisation de réunions spécifiques dans les collectivités, écoles, associations, entreprises), **développer l'écomobilité scolaire** (aménagement d'itinéraires modes doux pour rejoindre les établissements scolaires).



Plusieurs communes se sont d'ores et déjà engagées dans des démarches afin de faciliter l'organisation de covoiturage pour leurs habitants. Ainsi, la mise en œuvre d'outils en ce sens est simple et demande peu de temps. En version électronique via le site de la mairie et /ou en version papier dans des lieux stratégiques (*ouverts régulièrement, lieux de passage*), une liste de covoitureurs potentiels sert l'ensemble de la population : des plus jeunes, pour qui se déplacer devient vite une problématique, aux

plus âgés qui peuvent avoir besoin d'un accompagnement sur un trajet régulier. En plus d'un échange de bons procédés, ce moyen de transport allie écologie, économies et partages en tout genre !



VÉHICULES ÉLECTRIQUES ET BORNES DE RECHARGE

De nombreuses collectivités ont récemment investi dans des bornes de recharge pour les véhicules électriques. Structures publiques comme privées développent le réseau français grâce à l'installation de ces bornes.

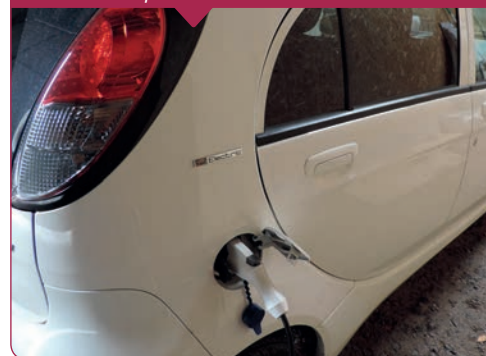
Les véhicules électriques présentent des avantages et contribuent notamment à la réduction :

→ de la dépendance des transports routiers aux produits pétroliers,

→ des pollutions atmosphériques et sonores des transports, et des émissions de gaz à effet de serre par rapport aux véhicules thermiques.

Cependant, il est nécessaire de considérer les impacts environnementaux qui sont liés à leur fabrication. Cette solution doit donc s'intégrer à des systèmes de mobilités plutôt que d'être utilisée en seule substitution des véhicules thermiques.

Véhicule électrique du PNR



SENSIBILISATION DES PLUS JEUNES

Après le succès de la première édition du **Défi Télecap : Tous à l'école à pied !** (ou en vélo, covoiturage, trottinette...) et devant l'enthousiasme des 220 enfants participants à l'égard de la mobilité durable, le PNR proposera en septembre 2017 une seconde édition. Les écoles peuvent s'inscrire dès maintenant auprès du Parc et ainsi profiter d'une animation en classe autour d'un jeu coopératif et d'un challenge pour promouvoir les déplacements « doux » jusqu'à l'école. Pour la pérennité des bonnes pratiques, nombreuses sont les écoles qui, en association avec les communes, mettent en place des lignes de pédibus. Le Parc peut vous aider à déployer ces actions !

Le plateau du jeu coopératif Optimouv



Pédibus

→ Un type de ramassage scolaire, qui s'effectue à pied dans les bourgs. Un circuit quotidien est réalisé par des parents volontaires qui encadrent tour à tour le groupe d'enfants. Une variante, à vélo, est appelée le vélobus.

ENVIE D'UN MOMENT CONVIVAL AUTOUR D'UN POT DE LA MOBILITÉ ?

Samedi 1^{er} avril THÉÂTRE forum mobilité

→ La compagnie
HOTEL DE LA PLAGE
sera à Millevaches pour
son théâtre forum sur la
mobilité !

Pour égayer les cœurs à la fin de l'hiver et échanger sur la mobilité sur notre territoire, un apéro-théâtre forum est organisé le 1^{er} avril à Millevaches. Ce sera une occasion festive de partager nos idées et d'apprécier la compagnie d'une troupe de comédiens qui éveillera les rires autour de petites scènes piquantes et réalistes auxquelles pourront se greffer le public. Peut-être aurons-nous la chance d'assister à la naissance d'une commande groupée et coopérative de vélos à assistance électrique pour profiter de l'arrivée des beaux jours ! N'hésitez pas à nous faire part de votre venue et de vos belles idées sur : velo@pnr-millevaches.fr

Le Parc fête la MOBILITÉ
Samedi 1er Avril
et ce n'est pas une blague !

17 h
Présentation et échanges autour de l'opération **DU JUS DANS LES PÉDALES** et baptême de VTT électrique

18 h
théâtre forum
Venez apprécier la troupe de comédiens La Compagnie Hôtel de la Plage qui éveillera les rires autour de scénettes piquantes et réalistes auxquelles vous pourrez participer !
SPECTACLE GRATUIT OUVERT À TOUS

Suivi d'un moment convivial autour du verre de la «mobilité» !

Rendez-vous à la Salle de la Mairie de MILLEVACHES

Renseignements au 05 55 96 97 00 ou velo@pnr-millevaches.fr

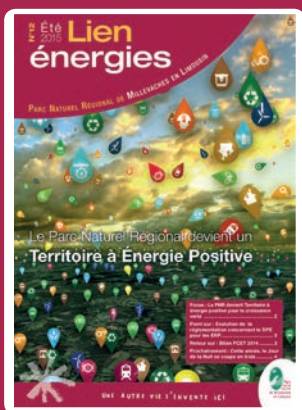
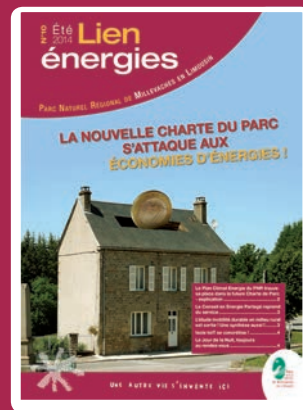
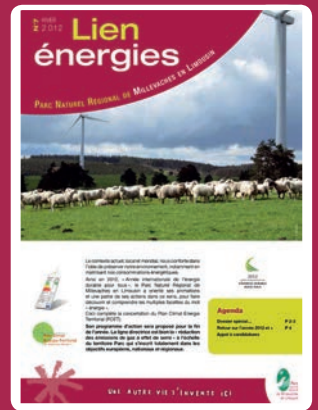
Une autre vie s'invente ici

LE LIEN ENERGIES, PLUS PROCHE DES HABITANTS !

→ 2017, signe la dernière édition du Lien Energies

2017, signe également l'apparition des prochains bulletins d'information sur l'énergie dans le Journal du Parc avec une rubrique spécifique !

Grâce à ce changement, le Lien Energies sera diffusé à tous les habitants du Parc et à tous ses partenaires tout en continuant d'informer des actions d'économies d'énergie, des énergies renouvelables, des autres formes de mobilités, du changement climatique, des actions exemplaires de collectivités et bien d'autres.



Pour aller plus loin :
 Parc naturel régional de Millevaches en Limousin
 7, route d'Aubusson - 19 290 MILLEVACHES
 05 55 96 97 00 - www.pnr-millevaches.fr
v.janet-wioland@pnr-millevaches.fr

